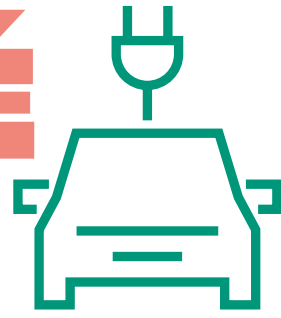


MOBILITÉ PARKING COLLECTIF



VALORISEZ
VOTRE PARKING
EN SOLUTIONS
ÉVOLUTIVES DE
RECHARGE
ÉLECTRIQUE

**TOUTE L'ÉNERGIE
BIEN D'ICI**



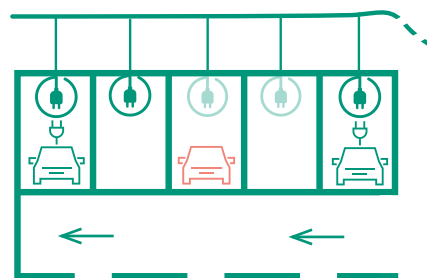
DE QUOI S'AGIT-IL ?

Sinergy propose un service d'installation et de gestion de bornes de recharge pour les véhicules électriques en parking collectif existant ou à construire.

Il est possible d'équiper totalement ou partiellement votre parking. Ces bornes utilisent de manière intelligente la puissance électrique disponible dans le bâtiment afin d'éviter sa saturation.

Chaque utilisateur paie l'énergie qu'il consomme au tarif appliqué à son logement (facture distincte).

LE PRINCIPE



Installation évolutive en fonction de l'équipement du parc automobile



Place de parc équipée



Place de parc pré-équipée

UNE SOLUTION POUR QUI ?

- Pour les utilisateurs de véhicules électriques dans les parkings collectifs
- Pour les régies immobilières et les gérants de PPE



QUELLES SONT NOS SOLUTIONS?

3 SOLUTIONS À CHOIX

	MOBILITÉ LIGHT	MOBILITÉ CONFORT SANS BORNE	MOBILITÉ PREMIUM BORNE COMPRISE
ABONNEMENT Par borne	CHF 6.-/mois	CHF 19.-/mois	CHF 49.-/mois
PRÉ-ÉQUIPEMENT DU PARKING Distribution d'énergie	Sur devis	✓	✓
BORNE Achat et pose	CHF 2'390.-	CHF 2'390.-	✓
FRAIS D'ACTIVATION Par borne	CHF 299.-	CHF 299.-	✓
SERVICES Gestion, facturation et optimisation des recharges	✓	✓	✓
CONDITIONS	Selon contrat	<ul style="list-style-type: none">● Nombre minimal de bornes installées à la mise en service convenu lors de la signature● Les utilisateurs peuvent souscrire à l'abonnement en tout temps, sans durée contractuelle minimale. Les propriétaires fonciers sont liés aux services de Sinergy pour une durée de 15 ans.	



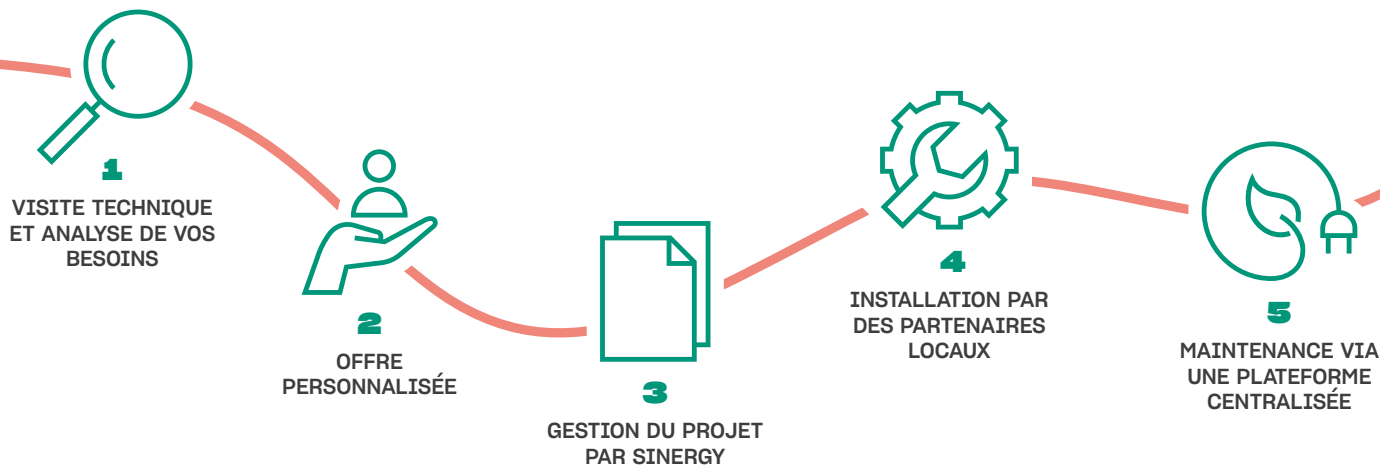
COMPLÉMENTS D'INFORMATION

- Chaque utilisateur dispose d'une carte ou d'un badge associé à un compte pour garantir une facturation personnelle. La facturation de l'énergie est individuelle, distincte et au tarif standard de Sinergy.
- Les éventuels frais pour un renforcement du réseau électrique du bâtiment (génie civil et raccordement) sont à la charge des propriétaires des parkings collectifs.
- Si le raccordement actuel ne permet pas un équipement complet, la réalisation peut être faite sous réserve d'une décharge des propriétaires sur un renforcement futur à leur charge.
- Les éventuels coûts d'équipement pour un parking extérieur (ou similaire), nécessitant des travaux de génie civil et des supports de borne non-standards sont à la charge des propriétaires.
- L'infrastructure peut être rachetée par le client à l'échéance du contrat. Le contrat peut également être renouvelé à l'échéance pour une durée de 5 ans.
- Sur demande, une étude peut être réalisée par Sinergy pour évaluer la faisabilité et les coûts liés à un pré-équipement du parking. La prestation est facturée forfaitairement CHF 390.-, montant déduit d'une éventuelle réalisation dans les 12 mois.
- Les bornes sont fournies sans câble de recharge, ceux-ci sont disponibles en option.
- Les bornes sont prévues pour une installation murale; un montage sur pied est possible moyennant une offre personnalisées (Prestation incluse dans le modèle Premium).

QUELLES SONT LES ÉTAPES DE VOTRE PROJET ?

SINERGY PROPOSE UNE SOLUTION CLÉ EN MAIN

ÉDITION MARS 2025



QUELS SONT VOS AVANTAGES ?

- Proposer aux utilisateurs de véhicules électriques une solution de recharge harmonisée dans un parking collectif.
- Augmenter l'attractivité du bien immobilier.
- Disposer d'un modèle de borne intelligente optimisé pour éviter la saturation du réseau électrique de votre immeuble.
- Mettre en place une solution simple et évolutive permettant de faire face à la demande croissante en matière de mobilité électrique.
- Participer activement à la transition énergétique en équipant votre parking de bornes de recharge.
- Disposer d'un interlocuteur unique pour la gestion administrative et la maintenance des bornes.



**PRENEZ
RENDEZ-VOUS
AVEC NOS
SPÉCIALISTES**



Julien Udressy

INGÉNIEUR ÉNERGIES RENOUVELABLES

mobilité@sinergy.ch | +41 (0)27 564 25 00

**SINERGY INFRASTRUCTURE SA
RUE DU COLLÈGE 7
1920 MARTIGNY**