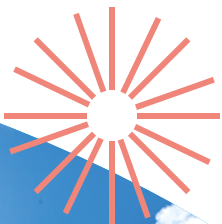


VOTRE BULLETIN D'INFORMATION
N°45 / JUILLET 2023



CONTACT



TOUS À L'EAU !

La thématique de la prochaine édition de la Foire du Valais ne pouvait laisser Sinergy indifférente, puisque les organisateurs ont choisi de mettre en valeur l'eau, dans tous ses états, du 29.09 au 08.10.2023 au CERM.

Après une première participation couronnée de succès, nous serons à nouveau présents au sein de l'espace Innothèque avec un stand Sinergy et de nombreuses conférences publiques sur l'énergie sous toutes ses formes et son potentiel d'économie. Le multimédia

n'est pas en reste, puisque vous pourrez découvrir nos offres imbattables sur le stand BLI BLA BLO de net+ !



CONCOURS FOIRE DU VALAIS

Pour fêter ces bonnes nouvelles avec vous, nous mettons en jeu 100 billets d'entrée à la Foire du Valais !

Déposez votre bulletin d'ici au 31 août à notre espace-clients, pour prendre part au tirage au sort de 50x 2 billets d'entrée.



Madame

Monsieur

Nom _____ Prénom _____

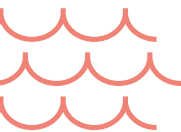
NPA/Localité _____ Rue _____

E-mail _____

Tél. mobile _____

Date de naissance _____

Conditions de participation : ce concours gratuit et sans obligation d'achat est ouvert à toute personne de 18 ans révolus. Sont toutefois exclues d'une participation les personnes travaillant chez Sinergy, ainsi que les personnes vivant sous le même toit et leur famille. Tirage au sort le 1er septembre 2023.



QUALITÉ DE L'EAU

2023

Plus de 20'000 habitants sont approvisionnés par notre réseau. La qualité biologique de l'eau est analysée au minimum deux fois par mois, ou plus selon les aléas de la météo (fortes pluies, fontes des neiges,...) dans le but de garantir une eau de source de qualité irréprochable.

	Martigny	Mont Chemin
Dureté de l'eau (degrés français)	2.8°F Très douce	6.6°F Douce



Nous vous encourageons à tenir compte des valeurs ci-dessus pour le dosage des produits à lessive. L'eau est en effet d'une grande douceur et réduit par conséquent la formation de tartre des différents appareils du ménage.

	Martigny	Mont Chemin
Nitrate (NO3-) (< 40 mg/l)	2.2 mg/l	0.9 mg/l
pH	6.9	7.8
Calcium (Ca++)	10.0 mg/l	15.9 mg/l
Magnesium (Mg++)	0.8 mg/l	6.3 mg/l
Sodium (Na+)	2.2 mg/l	0.9 mg/l
Potassium (K+)	0.8 mg/l	0.4 mg/l

Selon analyse du 10.01.2023

L'EAU POTABLE PROVIENT À 100% DE SOURCES DE MONTAGNE

Le réseau de Martigny est alimenté par les sources du Marioty. Le réseau du Mont Chemin (Surfrête, les Escoteaux, Chemin-Dessous) est alimenté par les sources de la Commune de Val de Bagnes.

Outre ses qualités chimiques et hygiéniques, l'eau potable est agréable au goût et fraîche tout au long de l'année, ce qui en fait l'une des meilleures de Suisse.

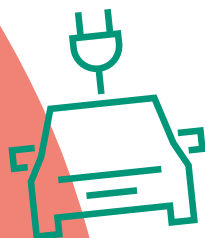
Comme toutes nos ressources naturelles, l'eau potable est une denrée précieuse à économiser et dont il faut profiter à sa juste valeur.



16 NOUVELLES BORNES DE RECHARGE

Afin de répondre à la demande croissante des usagers locaux mais également des hôtes de passage à Martigny, Sinergy continue d'investir dans l'installation de bornes publiques pour la recharge de véhicules électriques. Depuis le début de l'année, ce ne sont pas moins de 16 nouvelles bornes qui ont été installées, dont le remplacement de la borne au P+R de la Gare CFF, par deux bornes plus récentes et l'installation d'une nouvelle borne rapide de 66kW au parking de la Place de Rome.

Parmi les nouveaux emplacements équipés ce printemps, vous trouverez les parkings du Manoir, de la Fondation Gianadda, d'Ottan ou de la Gare TMR du Bourg, qui s'ajoutent aux parkings du Guercet et de Cœur de Cité équipés en fin d'année passée. **Au total Sinergy propose pas moins de 35 bornes publiques de recharge sur le territoire de Martigny et Martigny-Combe.** N'hésitez pas à profiter des conditions attractives de recharge avec la carte Valt.



Infos et commande
sinergy.ch/electromobilite

UNE ÉLECTRICITÉ 100% RENOUVELABLE

La composition de l'électricité que Sinergy vous fournit provient à 100% d'énergies renouvelables. L'énergie hydraulique représente la majeure partie de notre approvisionnement,

complété par des énergies renouvelables (solaire) ou au bénéfice de mesures d'encouragement (hydraulique, solaire, éolienne ou biomasse).



En 2022, la répartition était la suivante :



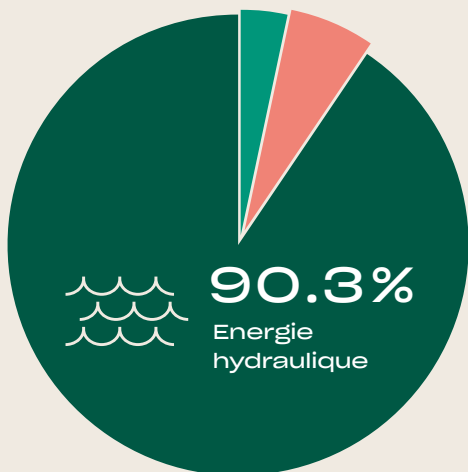
3.6%

Energie photovoltaïque



6.1%

Courant au bénéfice de mesures d'encouragement



0%
Energie nucléaire



0%
Agents énergétiques fossiles



0%
Déchets



0%
Agents énergétiques non vérifiables



VALORISEZ VOS SMARTPHONES

Au quotidien, Sinergy joue un rôle de moteur de la révolution énergétique en tant qu'acteur régional à la fois humain, durable et innovant.

C'est dans cet objectif de durabilité, que nous avons adhéré au programme de collecte de smartphones et tablettes usagés lancé par la Fondation Saint-Hubert, en partenariat avec l'Association NoOPS.ch.

N'hésitez pas à déposer vos appareils usagés, dans la boîte prévue à cet effet dans notre espace-clients. Ils seront reconditionnés ou recyclés pour leur donner une seconde vie, sur le principe de l'économie circulaire.

SINERGY COMMERCE SA
RUE DU COLLÈGE 7
1920 MARTIGNY

+41 (0) 27 564 25 00
INFO@SINERGY.CH
SINERGY.CH

